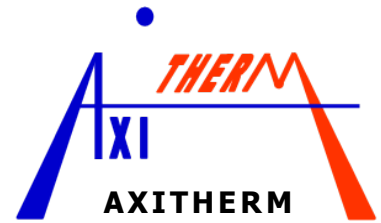


Dans l'**Industrie Agro-alimentaire**, les besoins en maîtrise des procédés vont croissants. Il est donc tout naturel que l'utilisation des systèmes autonomes pour le contrôle des traitements thermiques se généralise largement.

Aujourd'hui, **AXITHERM** est heureuse de vous présenter la nouvelle version des enregistreurs **AXImini** aux performances encore améliorées. En effet, l'arrivée des dernières technologies en matière d'intégration, nous permet de franchir un pas supplémentaire vers la miniaturisation et la facilité d'utilisation.

N'hésitez pas à nous demander un devis et laissez vous surprendre, ... agréablement.

Fidèle à son engagement, **AXITHERM** met à votre disposition les **technologies** et **services** les plus avancés du moment.

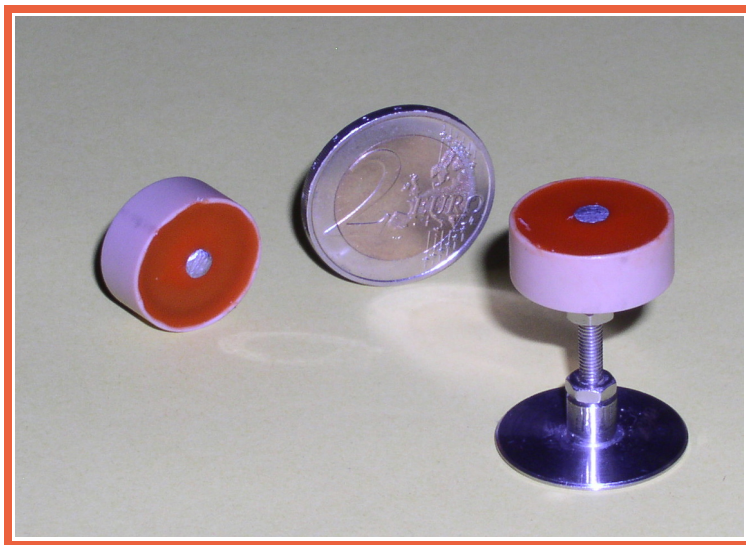


AXITHERM
35, rue Fontevault
72200 La Flèche – France

Tél. : **02 43 96 03 78**
Fax: 02 43 96 03 84
contact@axitherm.com
www.axitherm.com

AXImini - Temp

Le plus petit enregistreur autonome du marché



**STERILISATION
PASTEURISATION
CUISSON
SURGELATION**

AXImini - Temp
Mesure de la température
(calcul V_s , V_p et V_c)
par insertion directe
à l'intérieur des
enceintes thermiques
ou au coeur de
vos produits

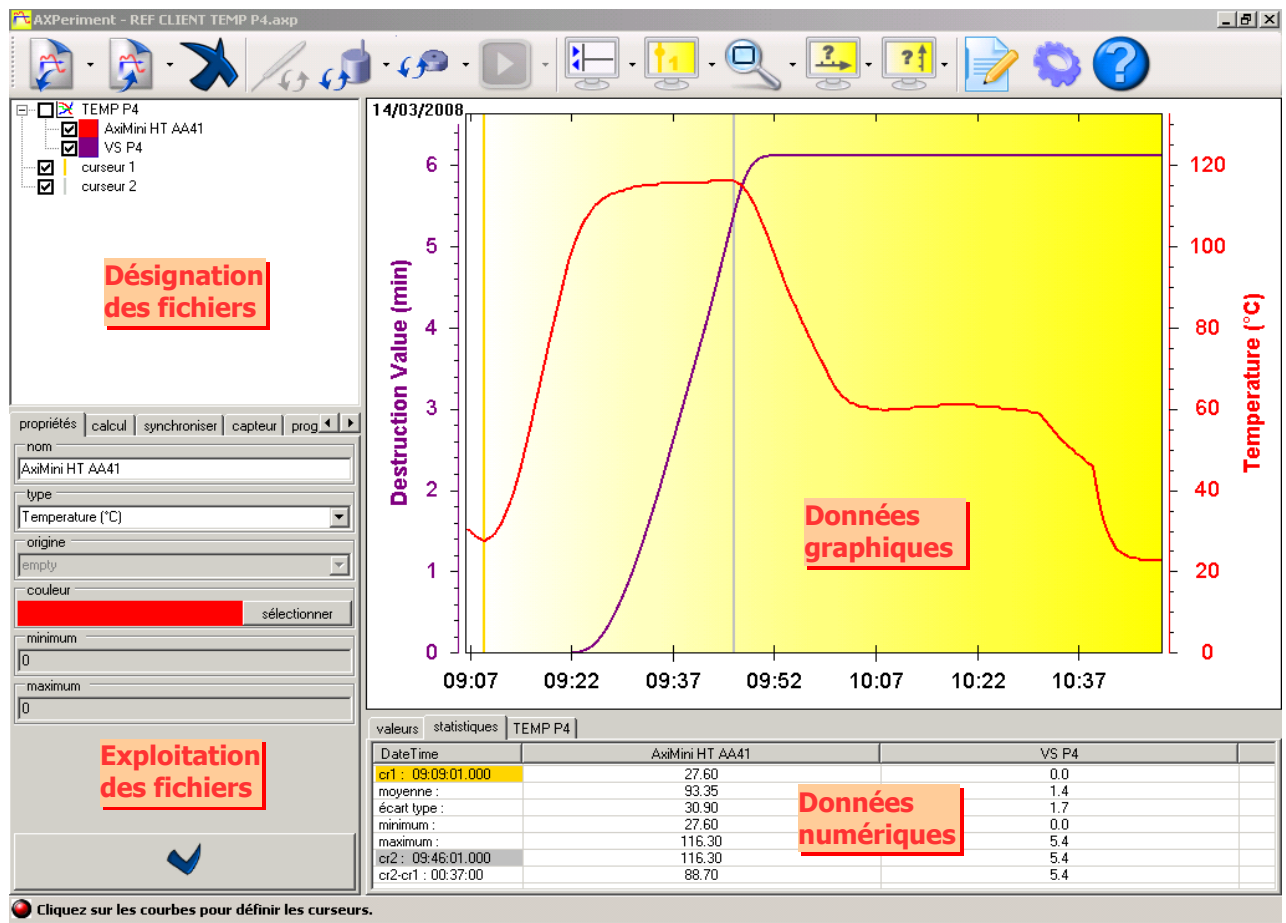
- **Un volume de 2.3 cc** : la miniaturisation extrême d' **AXImini - Temp** lui autorise une intégration dans la plupart des emballages.
- **Un poids de 5 g** : la perturbation sur la mesure de température devient si négligeable qu'il n'est plus nécessaire de recourir à une canne de température externe. **AXImini - Temp** convient alors à toutes vos applications !
- **Commodité de mise en œuvre** : vous pouvez implanter **AXImini - Temp** à l'intérieur des emballages les plus petits et le positionner exactement au « point froid » grâce à une gamme complète de montages associés
- **Autres caractéristiques** :
 - Dimensions : $\varnothing = 19$ mm et H = 8 mm
 - Précisions de ± 0.5 (sans étalonnage) ou ± 0.2 °C (avec certificat d'étalonnage)
 - Capacité mémoire : 8192 ou 4096 acquisitions
 - Démarrage immédiat, sur date ou sur seuils
 - Étanche jusqu'à 6 bar absolu
 - Gammes de mesure : -40 à 85°C ou 0 à 125°C
 - Aucun consommable requis
- **Interface de communication : module de 6 capteurs**, cumul jusqu'à 18 capteurs, connexion sur port USB sans alimentation externe
- **Logiciel de programmation : AXPeriment**



Interface multi-outils

AXPeriment

Le logiciel de toutes vos analyses



PRESENTATION GENERALE

- **Une seule page écran** : prise en main rapide et grande facilité d'exploitation
- **Formats informatiques exploités** : .csv (Excel), .axp (AXPeriment), .Html (internet) et .pdf
- **Programmation des capteurs** : AXIfil (Axitherm), AXImini (Axitherm) et TMI-Orion
- **Acquisition de données** : pas de limitation du nombre de capteurs ni de la capacité mémoire
- **Mode de travail** : multi-langues, multi-fenêtres, multi-tâches et temps réel

UN CONCENTRE DE PUISSANCE POUR UNE UTILISATION NATURELLE

CARACTERISTIQUES DETAILLEES

- **Modes d'acquisition** : sur date, sur événement ou immédiat, de 1 seconde à 1 jour
- **Analyse graphique** : curseur simple ou double, zoom, poursuite, sélection des couleurs, agrandissement des fenêtres, superposition et synchronisation d'enregistrements (matériels différents et/ou dates différentes)
- **Affichage des données** : statistiques, tableau des valeurs, valeurs calculées, valeurs temps réel et valeurs des curseurs
- **Calculs** : à partir d'une courbe (VS, VP, VC, mode relatif, décalage d'origine) ou de plusieurs courbes (différentiel, statistiques)
- **Rédaction de rapports** : construction automatique ou manuelle avec importation de modèles (.Html) et insertion de photos, de tableaux, de graphiques et de textes